

Wally King

PRODUKTE

für Ihre Freizeit



Ausrüstung und Zubehör

Caravan | Wohnmobil | Boot | Reitsport |
und vieles mehr

Aquamobil

35 Liter, geblasen aus lebensmittelechtem HD-Polyethylen, mit einer Reinigungsöffnung NW 170, 2 Schraubverschlüsse Nr. 61, Stopfen und Überwurfmutter $\frac{3}{4}$ ", sowie Schlüssel Nr. 61. Die großen Räder ermöglichen es, auch auf unbefestigten Wegen, mühelos 35 Liter Wasser zu transportieren.

B/L/H 380/850/175 mm

Griff- und Räderseite offen

Griffseite offen und Räderseite geschlossen



Aquamobil Junior

25 Liter, geblasen aus lebensmittelechtem HD-Polyethylen, mit 2 Schraubverschlüssen Nr. 61, Schlüssel Nr. 61 und mit Zugbügel.

Die großen Räder ermöglichen es auch auf unbefestigten Wegen mühelos 25 Liter Wasser zu transportieren.

Inhalt/l	Breite/mm	Länge/mm	Höhe/mm	Gewicht/g
25	330	595	190	1800

Kompaktmobil/fahrbarer Wassertank

25 Liter, geblasen aus HD-Polyethylen, mit 2 Schraubverschlüssen Nr. 61, Schlüssel Nr. 61 und mit Zugbügel.

Optional ist an der Oberseite ein weitere Verschluss Nr. 61, welcher bei Bedarf aufgebohrt werden kann.

Inhalt/l	Breite/mm	Länge/mm	Höhe/mm	Gewicht/g
25	330	500	250	1900

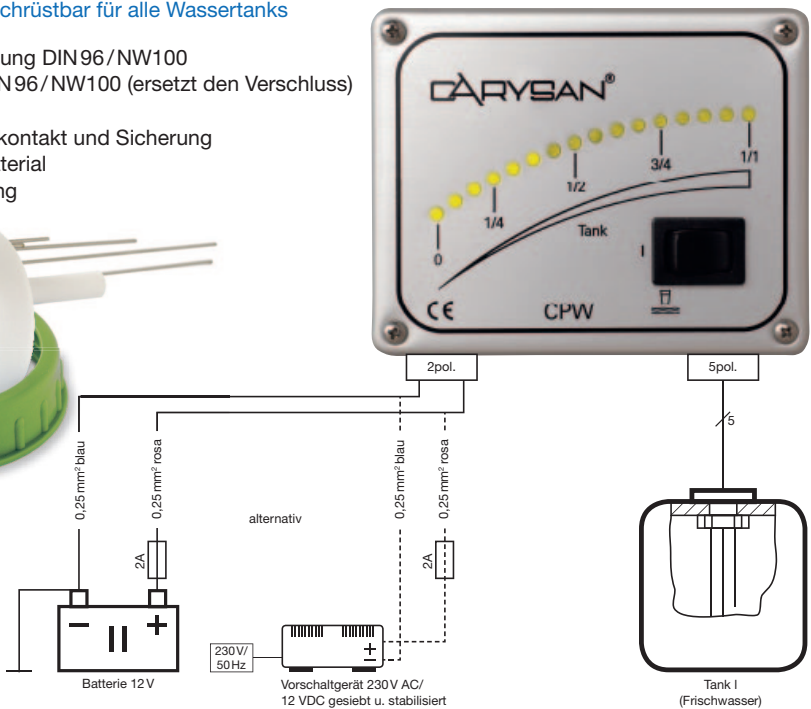
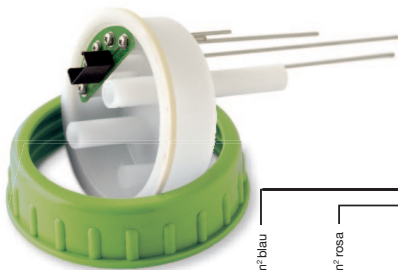


Füllstandsanzeige CPW CARYSAN®

für alle Tanks mit Verschluss DIN 96/NW100

montierbar und nachrüstbar für alle Wassertanks

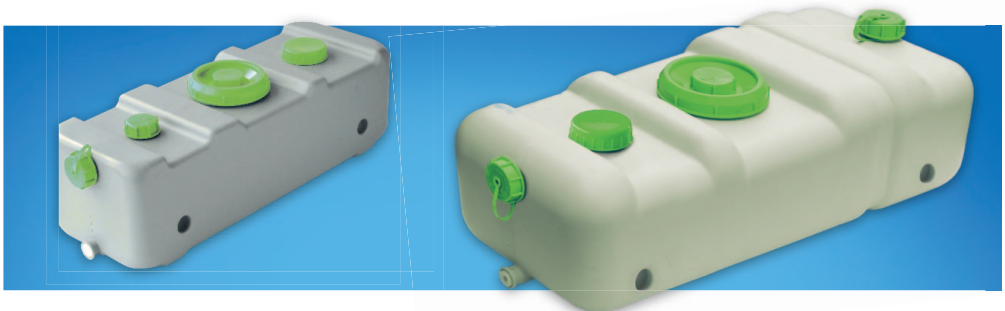
- Sonde für Mündung DIN 96/NW100
- Überwurfring DIN 96/NW100 (ersetzt den Verschluss)
- Anzeigedisplay
- Kabel mit Steckkontakt und Sicherung
- Befestigungsmaterial
- Montageanleitung



Einbautank für Frischwasser

auf für Lebensmittel und Trinkwasser zugelassenem HD-Polyethylen mit Ablassöffnung 3/4" mit Stopfen verschlossen, einer Reinigungsöffnung NW 170 und optional einem Verschluss DIN 96/NW100 und zwei Verschlüssen Nr. 61 mit 4 bzw. 6 Befestigungswinkeln. Auf Wunsch mit einem Bodenablauf (Wintertentleerung) ausgerüstet (Artikel-Nr. 910-1000-001 oder -003).

Inhalt/l	Breite/mm	Länge/mm	Höhe/mm	Revisionsöffnung	Gewicht/g	Artikel-Nr.
45	285	840	245	NW 170	1830	70-4045 10
70	370	940	260	NW 170	3000	70-4070 10



Einbautank für Frischwasser 30 Liter

geblasen aus für Lebensmittel und Trinkwasser zugelasenem HD-Polyethylen mit Ablassöffnung 3/4" mit Stopfen verschlossen, einem Verschluss NW 170 als Reinigungsöffnung, 2 Verschlüsse Nr. 61, 4 Befestigungswinkel, einem Schlüssel für 61er Verschlüsse
Ohne Bodendurchführung für Winterentleerung



Inhalt/l	Breite/mm	Länge/mm	Höhe/mm	Gewicht/g
30	290	585	245	1900

mit Bodenablauf für Winterentleerung

Auf Wunsch mit einem Bodenablauf für Winterentleerung erhältlich. Ausführung jedoch ohne 3/4" Ablassöffnung.
Winterentleerung im Lieferumfang komplett enthalten.



Spezialkanister, flache Bauart, mit Verschluss DIN96/NW100

Spezialkanister aus für Lebensmittel zugelasenem HD-Polyethylen, mit 3/4" Innengewinde an unterer Rückseite, mit Stopfen geschlossen

Inhalt/l	Breite/mm	Länge/mm	Höhe/mm	Gewicht/g	VE
9	120	415	260	700	10

Bochnia Abwasserbehälter mit Verschluss DIN40

Faltkanister aus LD-Polyethylen, schwarz, mit Hahnverschluss, 20mm Auslauf,
700mm flexibler Schlauch und Verschraubung 25mm.

Inhalt/l	Breite/mm	Länge/mm	Höhe/mm	Gewicht/g
20	265	380	420	460



CARYSAN® Servicefüllklappen

Alle CARYSAN® Serviceklappen sind abschließbar.
Schloss mit 2 Schlüsseln.

Die CARYSAN® Serviceklappen lassen sich einfach montieren. Die Öffnung nach beigefügter Schablone aus der Wohnwagenwand ausschneiden, Klappe einstecken und von innen mit dem Befestigungsrahmen montieren. Es entsteht eine saubere Innenverkleidung. Schrauben liegen bei. Ausschnittabmessung 135 x 99 mm. Gebrauchsanweisung beachten!



CARYSAN® Wasserbefüllklappen

mit integriertem Trichter, der sich leicht in das Gehäuse einstecken lässt. Mit dem Trichter lässt sich mit fast allen Behältnissen Wasser ohne Schlauch, oder Spezialausgießer leicht eingießen. Für Wohnmobil, Caravan, Boot, Pferdetransporter etc. geeignet.

Anschluss

für Spiralschlauch Ø 30 mm

für Spiralschlauch Ø 40 mm

CARYSAN® Stadtwasser-Anschluss

Eingang 1–10 bar, auf einen, außen in der Klappe befindlichen Druckminderer (1bar) mit Anschluss auf Gardena-Stecksystem. Ausgang (innen) 1 bar. Anschluss auf Schlauchtülle für Schlauch 1/2"/13–15mm. Im Caravan liegende Schläuche müssen 1 bar druckfest und mit Schlauchschellen gesichert sein.



CARYSAN® Durchreiche mit Winterisolierung

z.B. für Brause aus dem Duschaum etc.
(ohne Brause)

Nur für Wohnwagenwände bis 25 mm geeignet.

Mobile Camping-Toilette

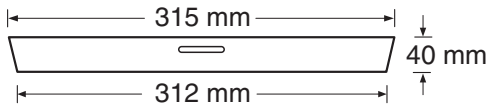
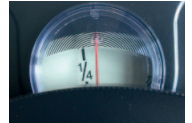
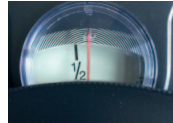
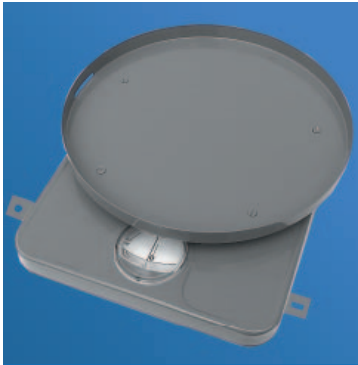
Sauberkeit und einfache Handhabung

Ausführung:

- alle Bauteile aus hochwertigem Kunststoff
- solider Handgriff am Innenbehälter zum Transport zur Entleerungsstelle
- bequemer Toilettensitz
- lange Lebensdauer
- verwendbar als Trockentoilette, Chemietoilette oder Biotoilette
- Maße der Toilette: H/B/T
430/350/440 mm.



Waagen für Gasflaschen



Gaswaage

für 11 kg Gasflaschen mit Bodenbefestigung und Langloch für Spannband (ohne Halteband und ohne Flasche)

Vorteil: Waage zeigt den Füllstand an. Kein Umrechnen von kg.

Gewindestopfen

150mm



Stopfen sind auf Anfrage auch mit Entgasungsventil erhältlich.
Die Stopfen 56 mm x 4 mm (TriSure) und 70 mm x 6 mm (Mauser) sind auf Wunsch auch mit 3/4" Gewindestopfen lieferbar.

Schlüssel für Tankverschlüsse

1 Für Gewindestopfen 150 mm



Staubkappe mit Überwurfring/Schraubring

DIN 96



Mobildusche 12 Volt

Mobildusche mit Tauchpumpe 12 Liter/min, Druck 0,6 bar, mit Wendelleitung ca. 4 m und 12 Volt-Stecker. Mit Stellbrause, abstellbar/Dauerlauf/Impuls mit 2 m Brause-schlauch, der in dem 20 Liter Weithalskanister untergebracht ist und sich ganz einfach herausziehen lässt. Maße des 20-Liter-Kanisters: L/B/H 290/255/390 mm.

Einfachste Bedienung:

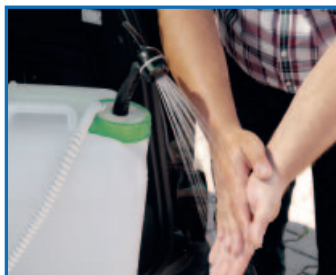
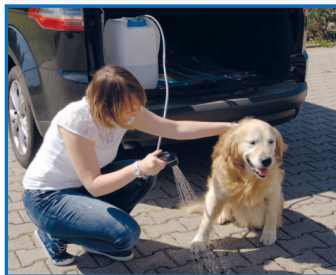
Stecker in 12-Volt Steckdose (Zigarettenanzünder) stecken – Tauchpumpe ist in Betrieb. Schlauch aus Kanister ziehen, Hebel der Stellbrause nach unten drücken, schon fließt Wasser. Hebel der Brause senkrecht stellen – Dauerlauf.

ACHTUNG:

Motor der Tauchpumpe läuft, wenn Stecker in die Steckdose gesteckt wird. Kontakt nach Gebrauch sofort lösen. Trockenlaufen der Pumpe vermeiden. Mobildusche nur wassergefüllt in Betrieb nehmen. System vor Frost schützen. Kanister gegen Umfallen sichern.



mit Trinkwasserzulassung
nach DVGW-Arbeitsblatt W 270



Bochnia Solardusche

Schwarzer Faltkanister mit Verschluss und 10 mm Hahnverschluss, 200 mm Schlauch und Duschkopf.

Inhalt/l	Breite/mm	Länge/mm	Höhe/mm	Gewicht/g
12	205	310	410	295
20	265	380	420	420

Klappbare Waschbecken weiß



ohne Rückwand

Becken hochgeklappt
B/T/H 523/160/340 mm

Becken ausgeklappt
B/T/H 523/305/175 mm

mit Rückwand

Becken hochgeklappt
B/T/H 505/160/655 mm

Becken ausgeklappt
(unten)
B/T/H 505/315/655 mm



Duschwanne weiß

B/T/H 676/676/110 mm

Bochnia Faltkanister

Aus der natürlichen Tropfenform entwickelte Faltkanister mit Mündung DIN 40 aus, für Lebensmittel zugelassenem LD-Polyethylen, elastisch, lichtblau, mit Verschluss- und hahnverschluss

Inhalt/l	Breite/mm	Länge/mm	Höhe/mm	Gewicht/g
12	205	310	410	275
20	265	380	420	400



mit Trinkwasserzulassung
nach DVGW-Arbeitsblatt W 270



Bochnia Befüllkanister

Der ideale Faltkanister aus, für Lebensmittel zugelassenem LD-Polyethylen, elastisch, lichtblau, mit Verschluss und Aufschraubausgießer, Spiralschlauch, 200 mm mit Endstück.

Inhalt/l	Breite/mm	Länge/mm	Höhe/mm	Gewicht/g
12	205	310	410	295
20	265	380	420	420

Wally King
An der Lehmgrube 2
99310 Arnstadt

Anfragen an:
Email: info@wally-king.de
Fax: +49(0)36 28-92 90 79